

Façade Nord-Ouest



Façade Nord-Est

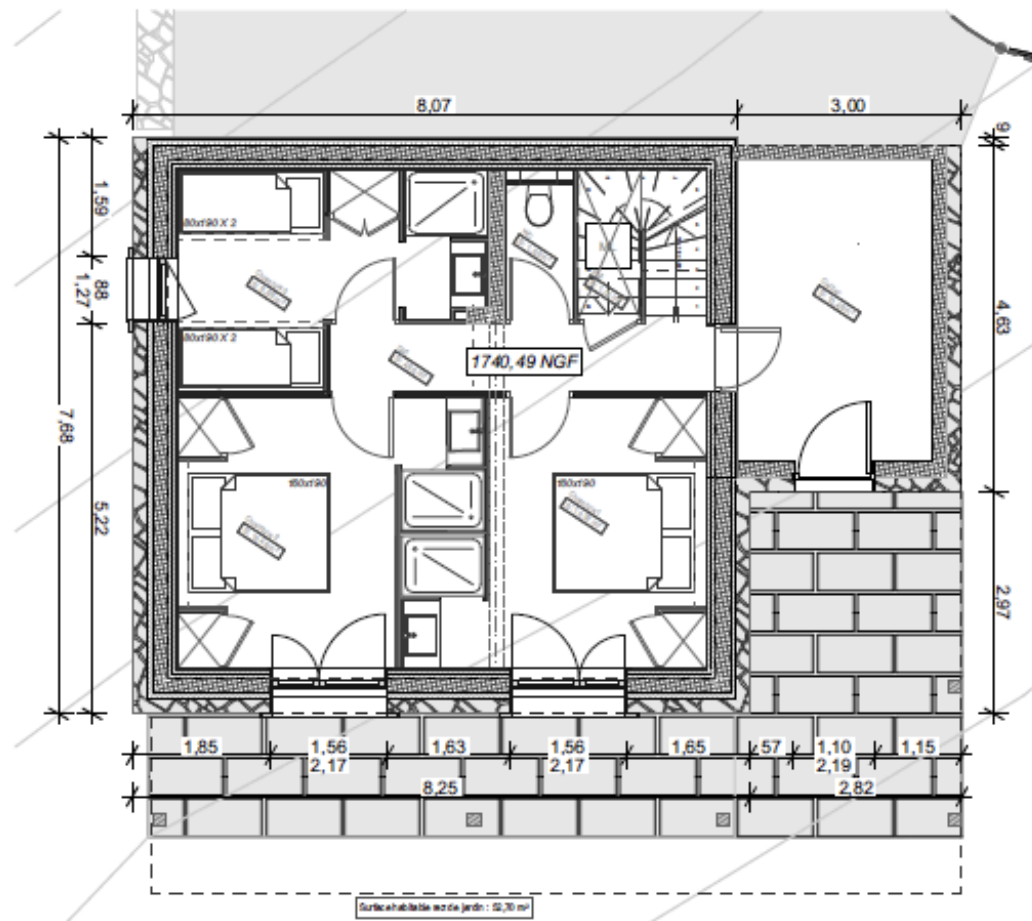


Façade Sud-Est

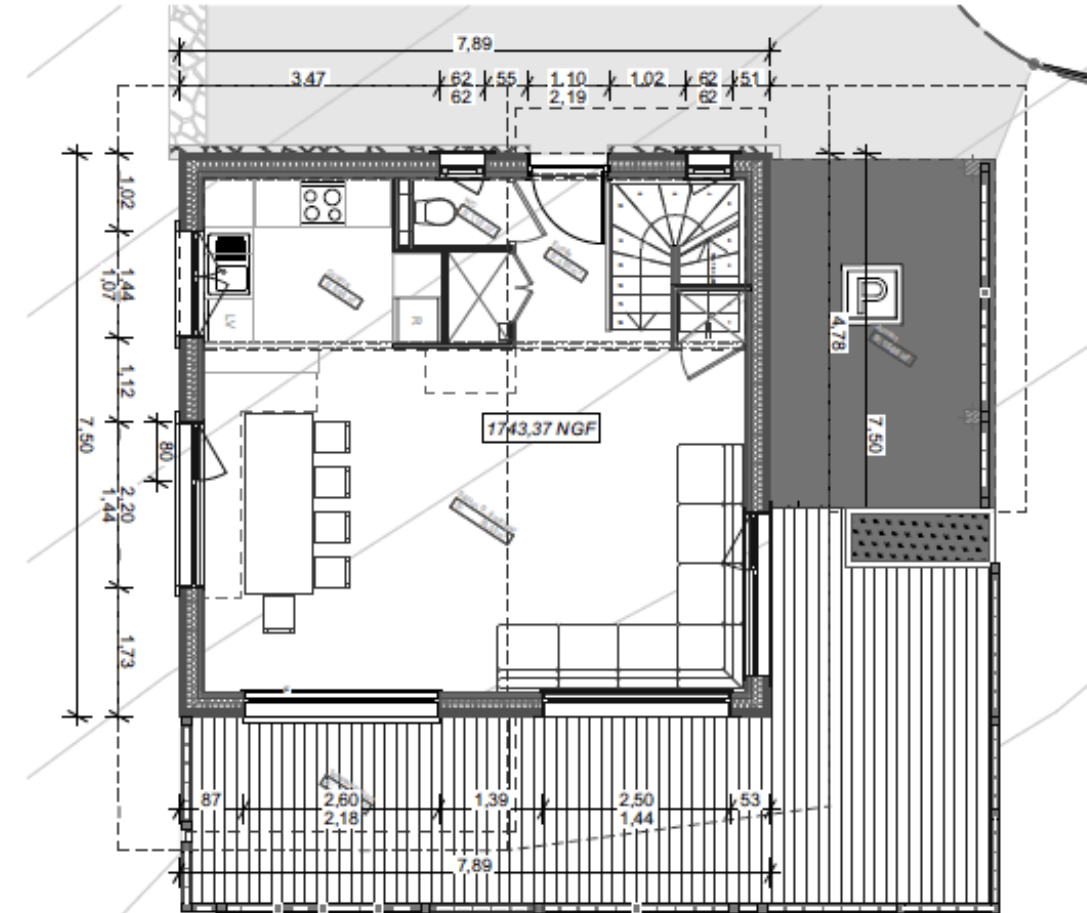


Façade Sud-Ouest

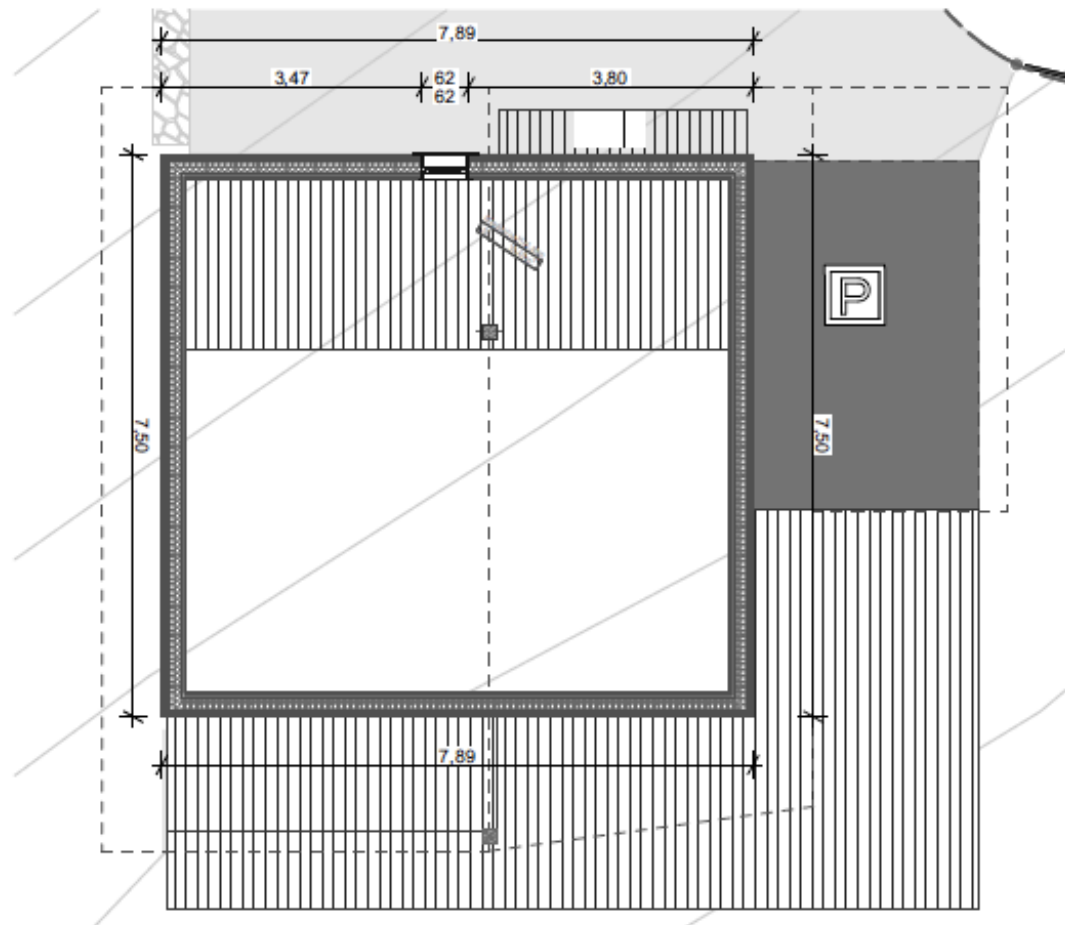
ppcM Architectures	HAMEAU DE 5 CHALETS à 66210 BOLQUERE - SAS HABITAT MONTAGNE PROMOTION		
ESQ		CHALET B - FACADES	16.2.3
BVH 2403		échelle : 1:100ème	24/04/2024



1:100 Rez de chaussée 0.



1:100 Premier étage 1.



1:100 Deuxième étage 2.

Rez de chaussée

Tableau des surfaces :

Total surface habitable : 98,19 m2	Chambre 1: 12,32 m2
- Mezzanine: (h<1,80m) : 16,45m2	Chambre 2: 12,48 m2
- Terrasse / balcon : 33,49 m ²	Chambre 3: 9,89 m2
- Auvent : 15,32m2	WC: 1,62 m2
	Dgt: 4,86 m2
	Rgt: 1,04 m2
	Premier étage
	Séjour/S. à manger: 33,55 m2
	Cuisine: 6,98 m2
	WC: 1,16 m2
	Deuxième étage
	- Mezzanine: (h<1,80m) : 16,45m2
	Annexes
	Auvent: 14,30 m2
	Terrasse/balcon: 18,87 m2

33,49

ppcM Architectures	"Les Chalets Velvet" à 66210 BOLQUERE - SAS HABITAT MONTAGNE PROMOTION	
PC	PLANS	17.2.1
BVH 2403	échelle : 1:100ème	01/10/2024